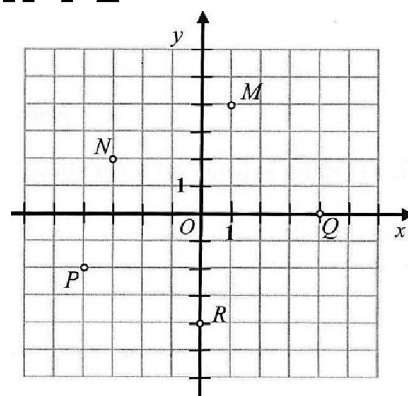


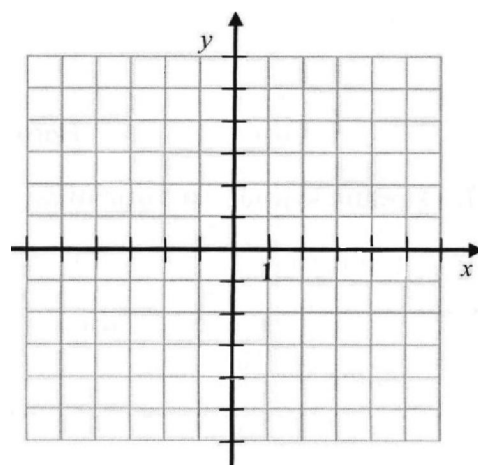
## ПРИПРЕМА ЗА ПИСМЕНИ 4-2

1. Одреди координате тачака (M; N; O; P; Q; R), означених у координатном систему.

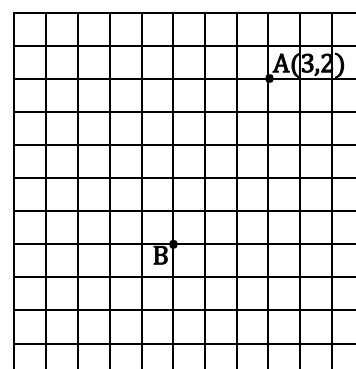


2. У координатном систему нацртај тачку  $A(-2,3)$ , а затим одреди тачке B, C и D које су тим редом, симетричне тачки A у односу на:

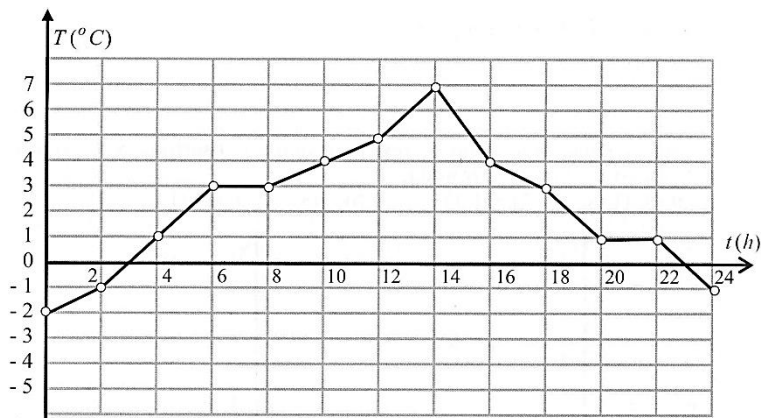
- осу  $Ox$
- осу  $Oy$
- координатни почетак и запиши њихове координате.



3. У координатној равни дата је тачка  $A(3,2)$ . Доцртај коректно координатне осе ( $x$  и  $y$ ) а затим одреди дужину дужи AB.



4. Једног фебруарског дана измерене су температуре ваздуха и приказане графиком на слици:



а) У колико сати је температура била највиша, а у колико најнижа?

\_\_\_\_\_

\_\_\_\_\_

б) У ком интервалу дана је температура била испод нуле? \_\_\_\_\_

в) У колико сати је температура била  $-2^\circ$ , \_\_\_\_\_ а у колико  $+5^\circ$ ? \_\_\_\_\_

5. Графички прикажи зависност величина  $x$  и  $y$  исказану формулама (цртај на истом координатном систему):

а)  $y = 1,2x$

б)  $y = -1\frac{1}{2}x$

в)  $y = 2x - 3$

